

รายงานการปฏิบัติงาน
จัดทำฐานข้อมูลต้นไม้ในพื้นที่โครงการก่อสร้างวังไกลกังวล จังหวัดประจวบคีรีขันธ์
ศูนย์สนับสนุนการปลูกและบำรุงรักษาต้นไม้ขนาดใหญ่ในเขตพระราชฐาน
สำนักฟื้นฟูและพัฒนาพื้นที่อนุรักษ์
ระหว่างวันที่ ๖ - ๘ กรกฎาคม ๒๕๕๘

ศูนย์สนับสนุนการปลูกและบำรุงรักษาต้นไม้ขนาดใหญ่ในเขตพระราชฐาน สำนักฟื้นฟูและพัฒนาพื้นที่อนุรักษ์ โดย นายพดดิพงษ์ พุ่มวิเศษ นักวิชาการป่าไม้ปฏิบัติการ พร้อมด้วย นายธนวัฒน์ อินทรมณี พนักงานการเงินและบัญชี ระดับ ส ๒ และนายจำลอง เพ็งอ่อน พนักงานขับรถยนต์ ระดับ ส ๒ ได้เดินทางไปปฏิบัติงานสำรวจและจัดทำฐานข้อมูลต้นไม้ขนาดใหญ่ในพื้นที่โครงการก่อสร้างเขตพระราชฐาน วังไกลกังวล จังหวัดประจวบคีรีขันธ์ ต้นไม้ที่สำรวจทั้งสิ้นมีจำนวน ๓๖๓ ต้น และจะได้รวบรวมข้อมูลจัดทำเป็นบัญชีและผัง ต่อไป



๑



๒

ภาพที่ ๑ - ๒ เจ้าหน้าที่ทำการตรวจวัดตัดป้ายเพื่อจัดทำฐานข้อมูล



๓

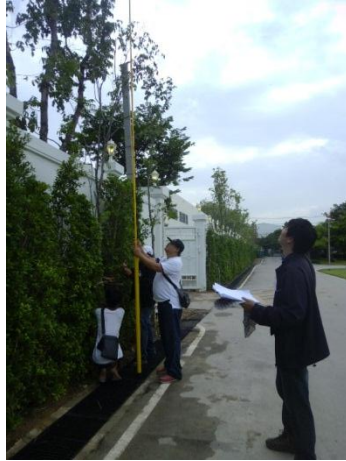


๔

ภาพที่ ๓ - ๔ เจ้าหน้าที่ทำการตรวจวัดความสูง ความโต และทรงพุ่ม เพื่อจัดทำฐานข้อมูล



๕



๖



๗



๘



๙



๑๐



๑๑



๑๒



๑๓

ภาพที่ ๕ - ๑๓ เจ้าหน้าที่ทำการตรวจวัดความสูง ความโต และทรงพุ่ม เพื่อจัดทำฐานข้อมูล (ต่อ)



๑๔



๑๕

ภาพที่ ๑๔ - ๑๕ เจ้าหน้าที่ทำการตรวจวัดความสูง ความโต และทรงพุ่ม เพื่อจัดทำฐานข้อมูล (ต่อ)